

Mes fuites, je limite!

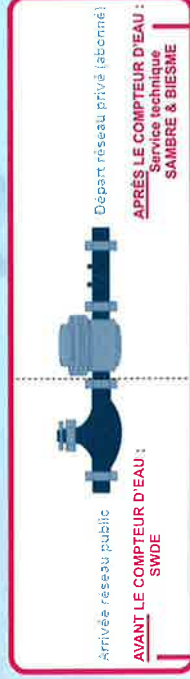
1
Je relève mon compteur le soir et puis le matin avant de consommer de l'eau. Si l'index a bougé, RISQUE DE FUITE!

2
En cas de fuite, fermer le robinet d'arrivée d'eau situé AVANT le compteur. Contactez le service technique : 071.24 22 00 ou 071.24 22 03

3
Fuite d'un robinet goutte à goutte = 175€/an
Fuite WC = 1095€/an



Que faire en cas de PROBLÈME ?

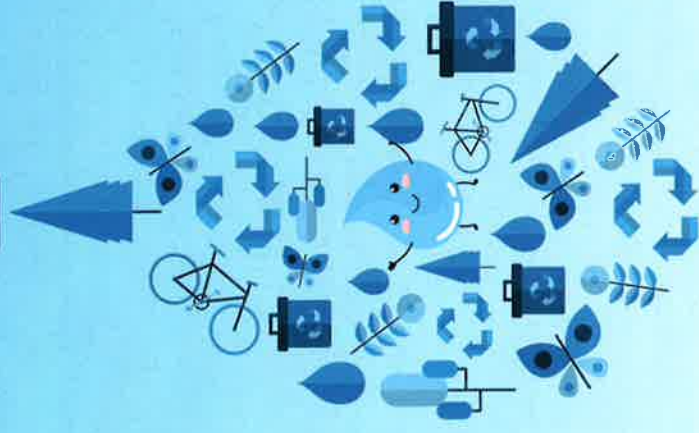


AVANT LE COMPTEUR D'EAU :
SWDE
087.87 87 87 - www.swde.be

APRÈS LE COMPTEUR D'EAU :
Service technique Sambre & Biesme
071.24 22 00 ou 071.24 22 03
du Lundi au Vendredi
de 8h00 à 12h00 et de 13h00 à 16h00

Besoin d'un conseil pour économiser l'eau?

Service social :
071.24 39 26 ou 071.24 39 35



COMMENT GÉRER L'EAU À LA MAISON?



Je maîtrise, J'économise!

Des locataires de Sambre & Biesme vous conseillent!

Mon compteur d'eau

1

Savez-vous où il se trouve ?
Si pas, contactez nos services.

2

Vous êtes responsable de l'index communiqué.
Soyez vigilant!

3

Relevé d'index :
SEULEMENT les chiffres noirs

4

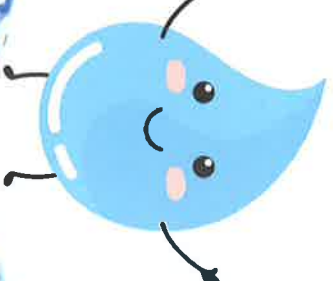
Pour surveiller votre consommation, vérifiez votre index 1 fois par mois.

5

Une consommation anormale ?
RÉAGISSEZ !

Contactez-nous :
071.24.39.26 - 071.24.39.35
info@sambrebiesme.be

Mes sanitaires, je gère...



Gare au calcaire! En prévention :

Je nettoie le mousseur des robinets dans du vinaigre chaud 1x/semaine.

Je fais fonctionner le robinet d'arrivée d'eau du WC (robinet shell) pour éviter qu'il ne se bloque avec le calcaire.



Votre WC n'est pas une poubelle!

Attention au bloc WC qui peut tomber et boucher les canalisations.

Ne rien jeter d'autre que du papier WC dans la cuvette des toilettes, pas de lingette, de déchets ni de produits ménagers, d'huile, de médicaments, ...

